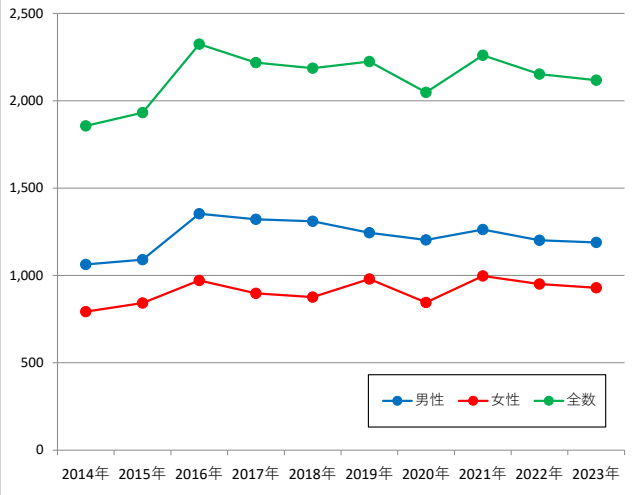


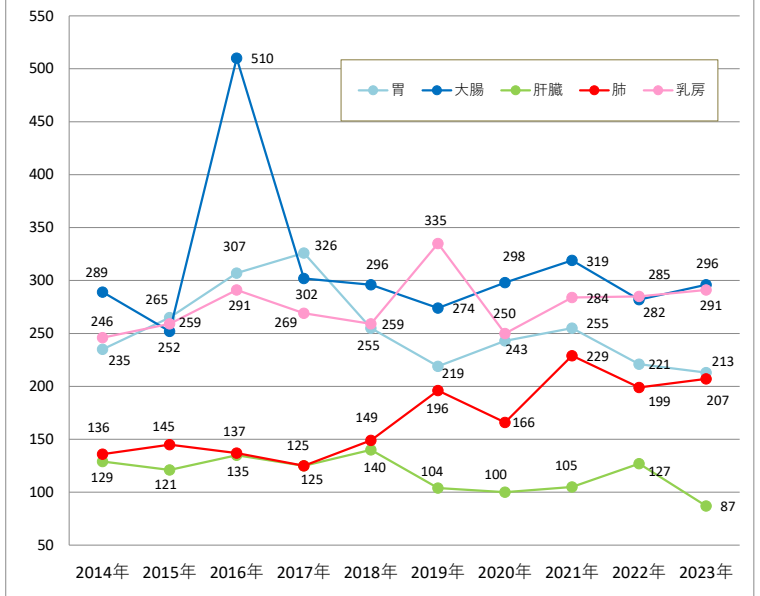
福山市民病院 院内がん登録集計表 -2023年診断症例-

広島県がん診療連携拠点病院共通様式

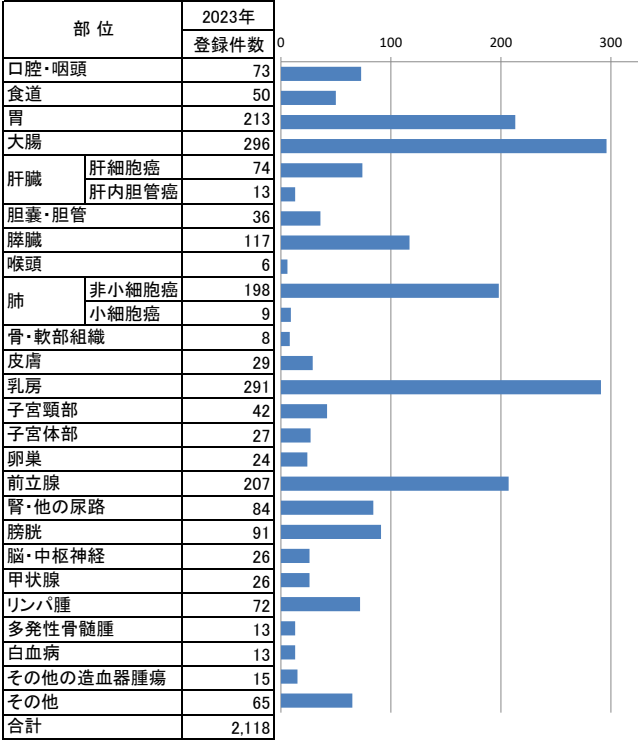
I 院内がん登録登録件数(2014年～2023年)



II 5大がん別・院内がん登録登録件数(2014年～2023年)

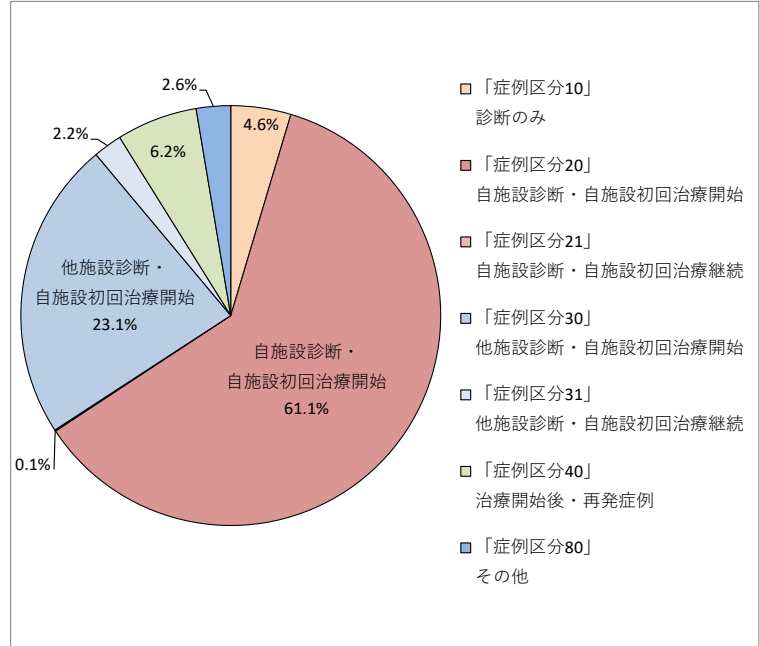


III 部位別 院内がん登録登録件数

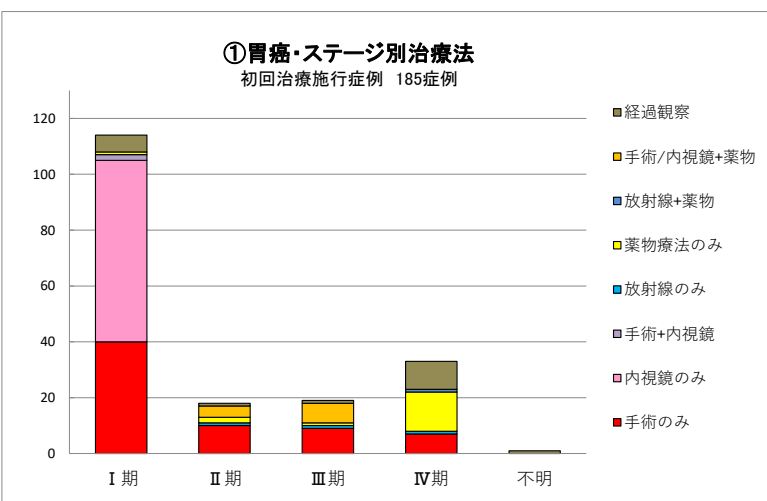


集計数値が0以下の場合は一(ハイフン)で表示

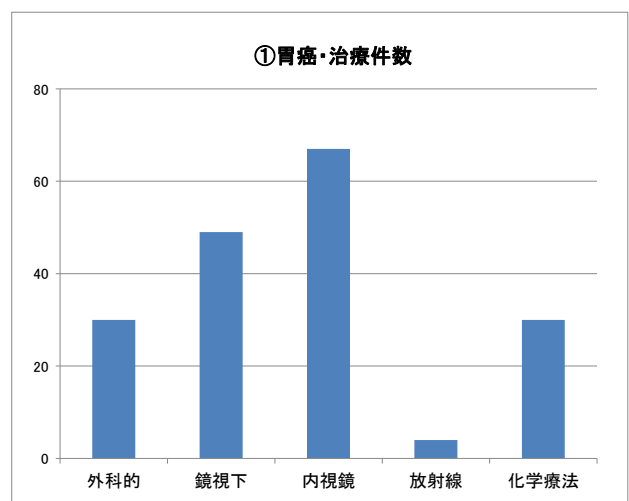
IV 症例区分別・登録割合(2023年)



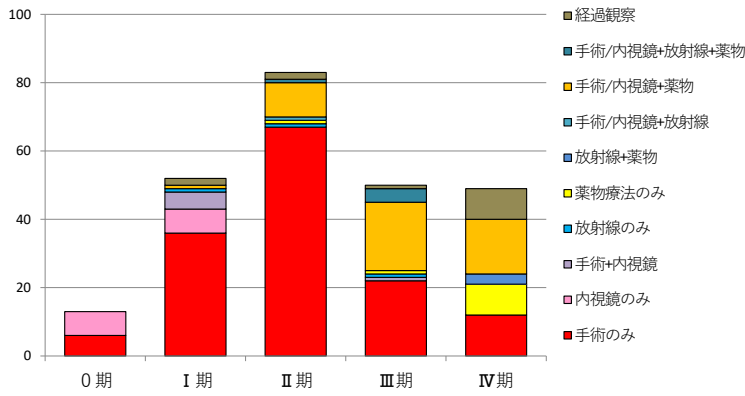
V 部位別・ステージ別治療法(2023年)



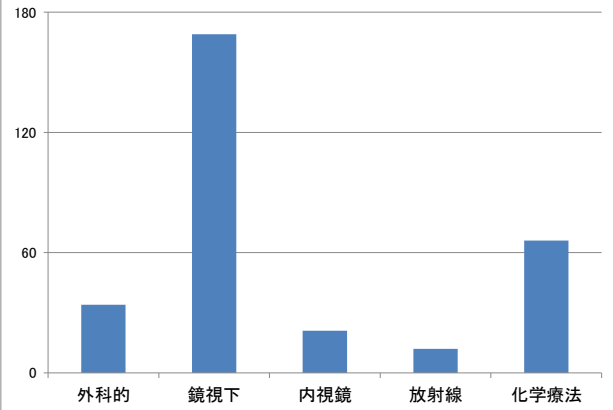
VI 部位別・治療件数(初回治療開始・継続含む)(2023年)



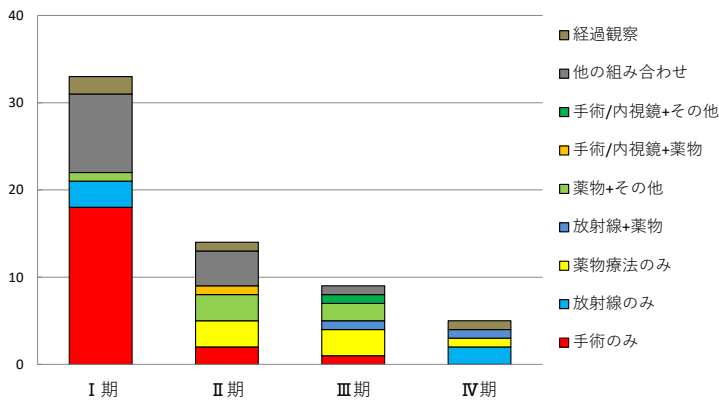
②大腸癌・ステージ別治療法
初回治療施行症例 247例



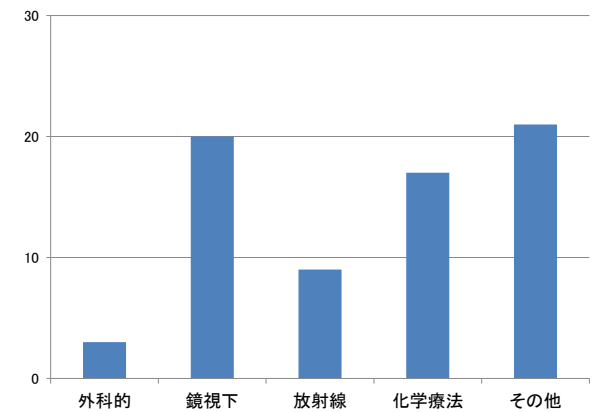
②大腸癌・治療件数



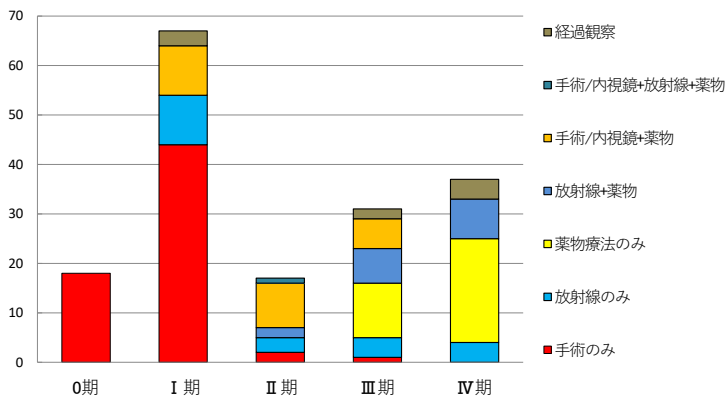
③肝細胞癌・ステージ別治療法
初回治療施行症例 61例



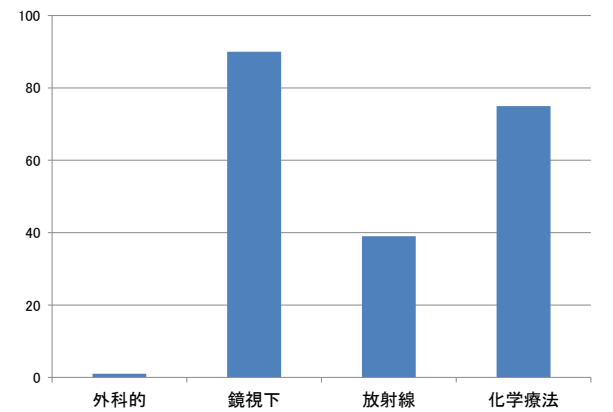
③肝細胞癌・治療件数



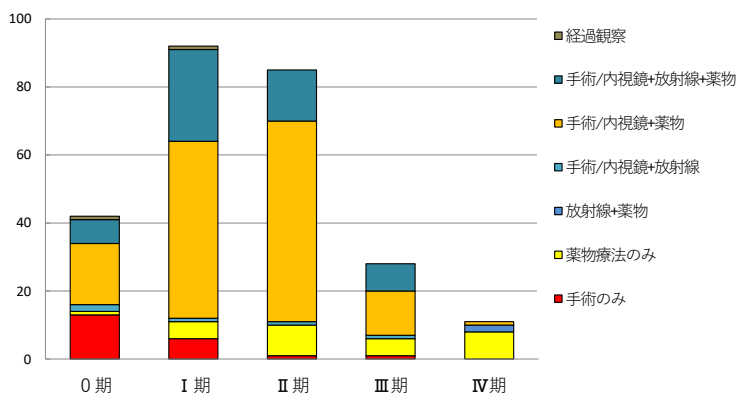
④肺非小細胞癌・ステージ別治療法
初回治療施行症例 170例



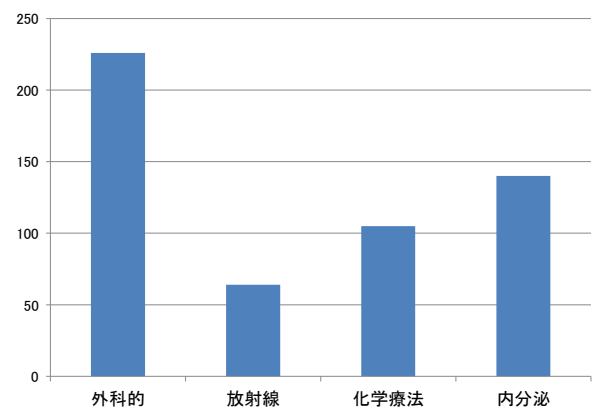
④肺非小細胞癌・治療件数



⑤乳癌・ステージ別治療法
初回治療施行症例 258例

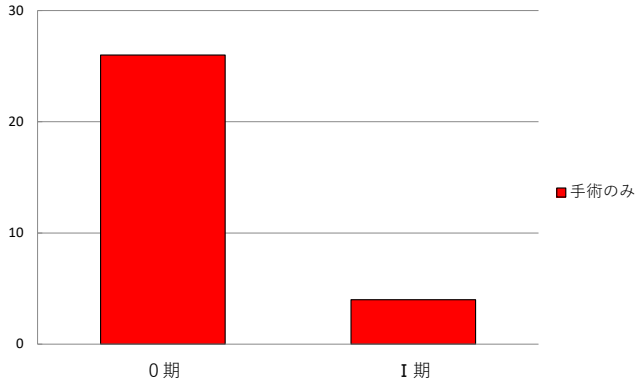


⑤乳癌・治療件数

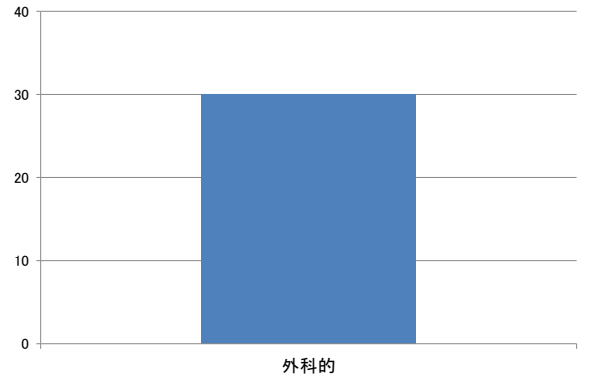


⑥子宮頸癌・ステージ別治療法

初回治療施行症例 30例

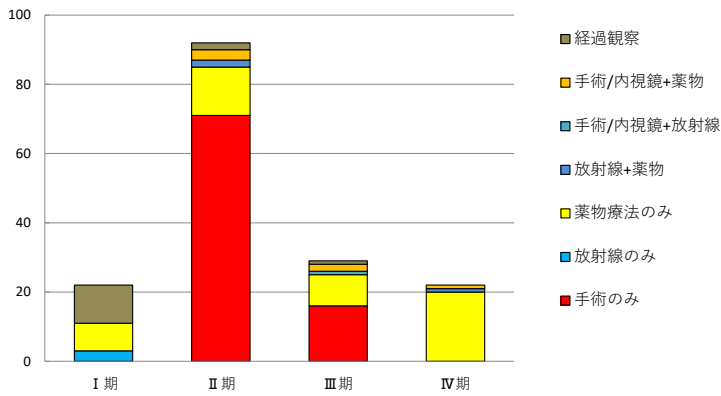


⑥子宮頸癌・治療件数



⑦前立腺癌・ステージ別治療法

初回治療施行症例 165例



⑦前立腺癌・治療件数

